

# Modèles et masques

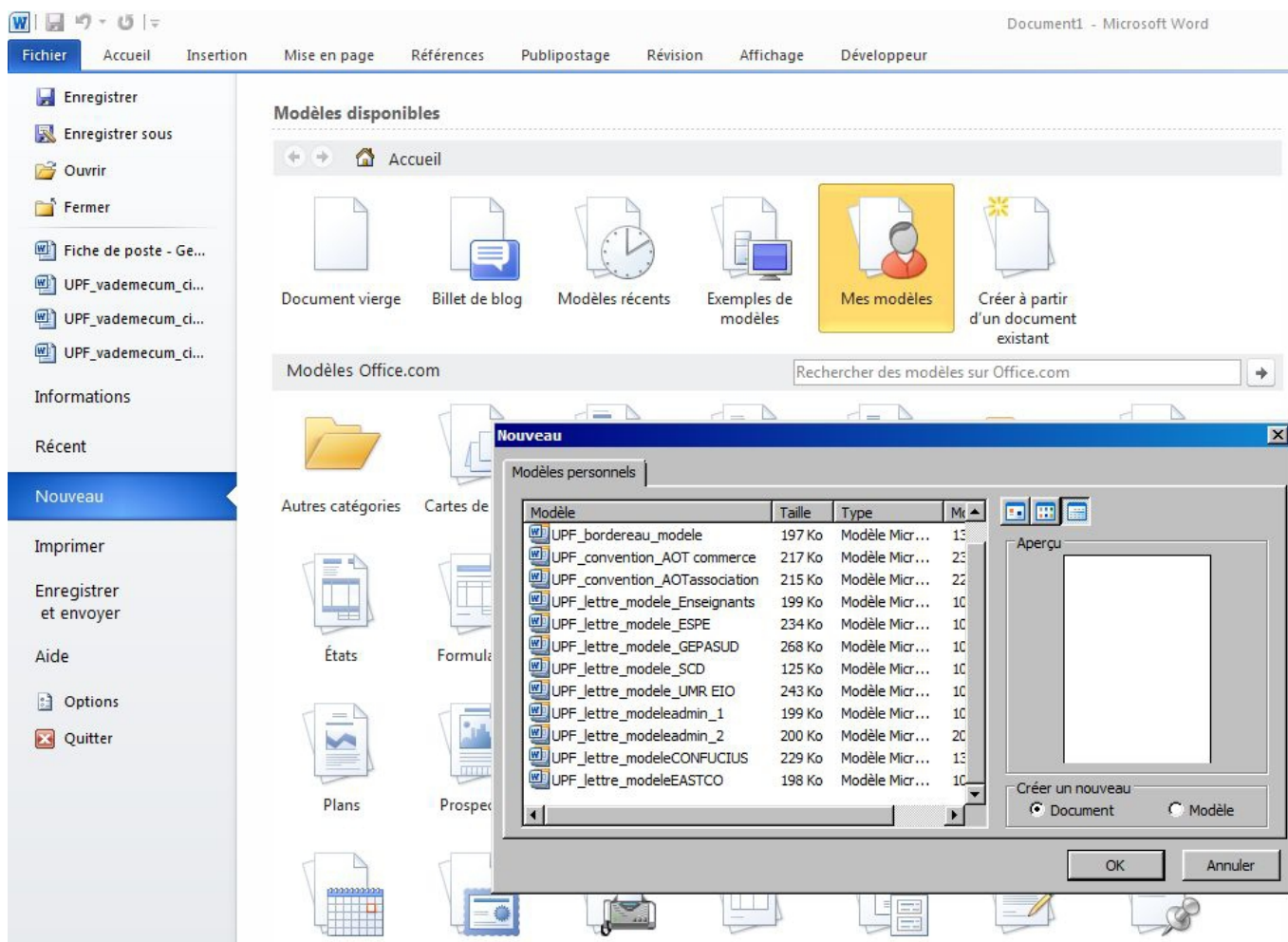
[Intranet](#) [1]

Téléchargez les modèles chartés UPF de courrier administratif et de présentation powerpoint...

Pour utiliser les modèles d'entêtes de lettres et de présentation powerpoint, suivez le guide.

A noter que vous devez utiliser dans tout courrier la police **Arial narrow**.

## Modèles de courrier\_ [2](correspondance administrative)



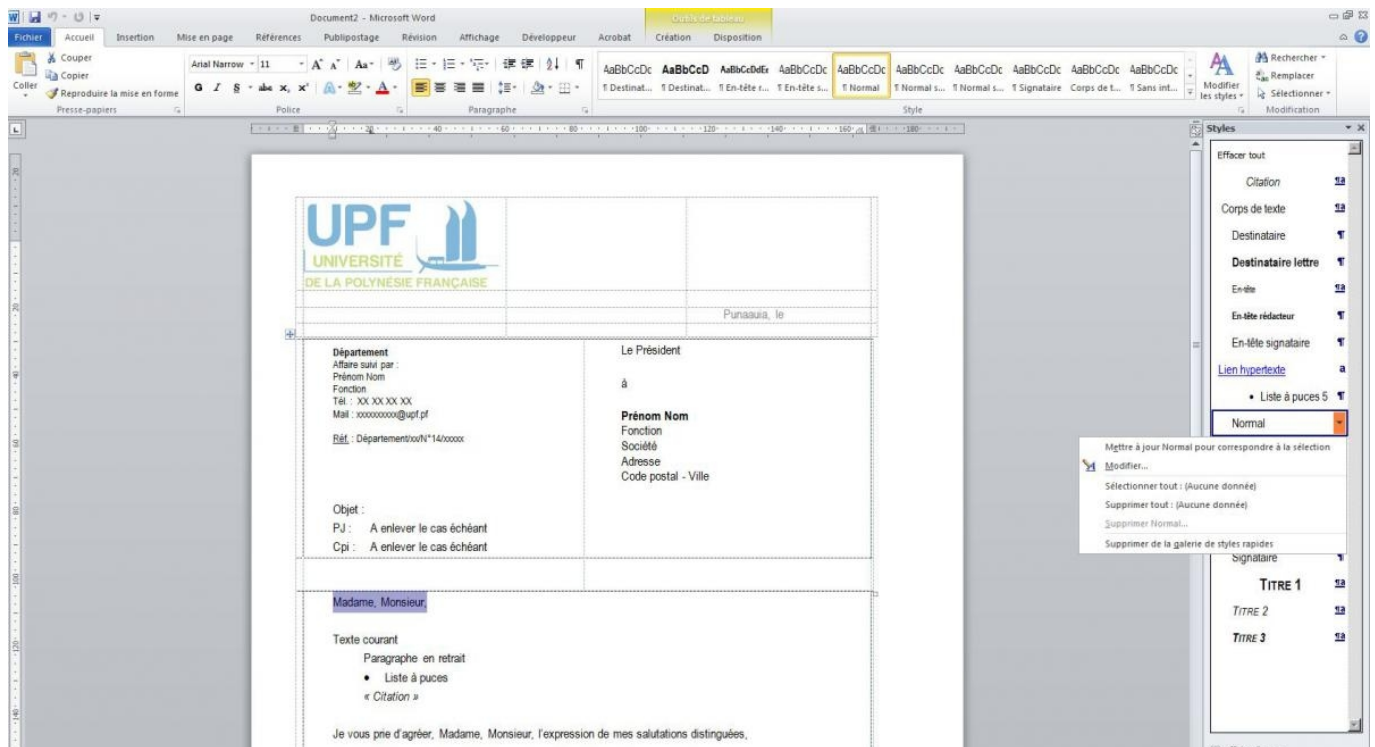
Les modèles de documents administratifs qu'il convient d'utiliser pour toute correspondance officielle, lettre et bordereau de transmission en particulier, sont accessibles sous **Word par le chemin suivant Fichier / Nouveau / Mes modèles**.

Un modèle a été préparé pour les besoins spécifiques de l'ESPE, des laboratoires, de l'Institut Confucius, des départements d'enseignement et des services administratifs.

A noter : le courrier électronique est aujourd'hui le mode le plus courant d'échanges entre collègues, partenaires ou avec des personnes et des organismes extérieurs. Ces échanges ne doivent pas

conférer des droits susceptibles d'engager l'établissement.

## Utilisation de la feuille de style



Chaque modèle est accompagné d'une feuille de style identique qui permet de formater la correspondance en choisissant dans la feuille, le style souhaité.

Pour toute information complémentaire, merci de prendre contact avec Stéphanie Akrouchi, [secretariat-president@upf.pf](mailto:secretariat-president@upf.pf) [3]

## Masque de présentation powerpoint vierge

Le masque powerpoint charté UPF est accessible sous **Powerpoint par le chemin suivant Fichier / Nouveau / Mes modèles**.

Vous pouvez également télécharger le modèle en [cliquant ici](#) [4].

Pour toute information complémentaire, merci de prendre contact avec [communication@upf.pf](mailto:communication@upf.pf) [5]

**Source URL:** <https://intranet.upf.pf/en/node/5321>

### Links

[1] <https://intranet.upf.pf/en/th%C3%A9matique/intranet>

[2] [http://intranet.ensiactet.fr/spip.php?rubrique14#outil\\_sommaire](http://intranet.ensiactet.fr/spip.php?rubrique14#outil_sommaire)

[3] <mailto:secretariat-president@upf.pf>

[4] <http://intranet.upf.pf/sites/default/files/images/INTRANET/Communication/modele-ppt-upf-juin2016.pptx>

[5] <mailto:communication@upf.pf>